

iBOX EVO LASERVISION WiFi SIGNATURE DUAL

Комбо-устройство: сигнатурный радар-детектор,
видеорегистратор с GPS/GALILEO/ГЛОНАСС базой камер



WiFi

WiFi ОБНОВЛЕНИЕ
БАЗЫ КАМЕР

LaserVision

X2

SONY
МАТРИЦА

МАГНИТ
DUOS Sync

P
РЕЖИМ
ПАРКОВКИ

МАКСИМУМ ФУНКЦИЙ



iBOX EVO LaserVision WiFi

Signature Dual – современное комбо-устройство: сигнатурный радар-детектор с фирменной технологией LaserVision и дальнобойным модулем XDR с усилителем сигнала LNA, и дополнительным световым оповещением светодиодами, видеорегистратор с возможностью подключения камеры заднего вида, беспроводного обновления базы камер и копирование файлов по сети WiFi.

FULL HD 1080P

Видео высокой четкости
2 камеры Full HD 1080P + 1080P

XDR MODULE LNA

Улучшенное детектирование радаров «в спину»

RSF ANTI-CAS

Технология RSF + ANTI-CAS

SONY STARVIS

Матрица Sony Starvis

SM SIGNATURE MODE

Сигнатурное распознавание по типу радара

СУПЕР КОНДЕНСАТОР

Защита от сложных погодных условий

MOTION OPERATION™

Управление жестами

! ПАРКОВКА

Ассистент парковки

LASERVISION TECHNOLOGY С УСИЛИТЕЛЕМ СИГНАЛА LNA



Умелое сочетание технологий аппаратного и программного обеспечения дает уверенное детектирование лазерных радаров типа: ПОЛИСКАН, АМАТА, ЛИСД, ЛИСД 2, маломощных радаров типа: КОРДОН (в том числе направленных «в спину»), маломощных радаров типа Multaradar (Робот).

МАТРИЦА SONY STARVIS



Устройство обладает новейшим процессором MStar с поддержкой Full HD разрешения одновременно двух камер. В сочетании с матрицей Sony Starvis и объективом с 6 стеклянными линзами достигается качество видео высокого уровня при любом освещении. Благодаря широкому углу обзора 170° в кадр попадает шесть полос дороги и обочина.

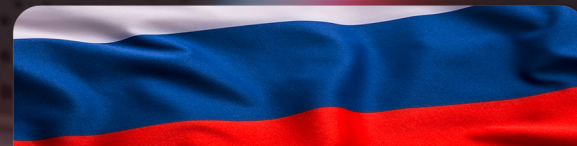
ЛАЗЕРНЫЙ МОДУЛЬ



Сверхчувствительный
лазерный модуль



Детектирование всех видов
лазерных радаров



Адаптирован для использования
в любых регионах России

iBOX EVO Laservision WiFi Signature Dual детектирование лазерных радаров (лидаров) поднимает на новый уровень благодаря применению специально разработанного лазерного модуля с двумя усовершенствованными линзами и приемниками. Это позволяет заблаговременно обнаружить излучение лидара «Полискан», широко распространенного в таких регионах России, как Татарстан и Костромская область. Данный лидар работает в полностью автоматическом режиме, и его часто устанавливают в виде мобильной засады на треноге.

АНТИБЛИКОВЫЙ CPL-ФИЛЬТР

с CPL

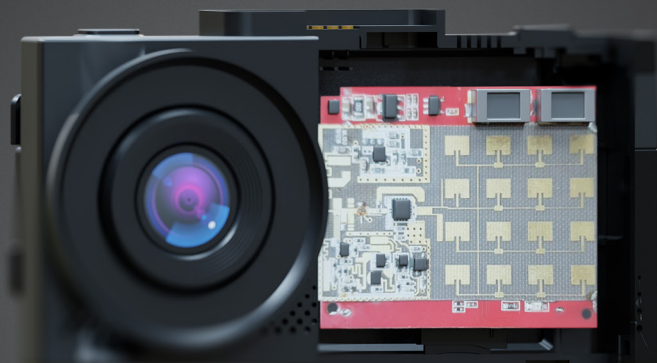


без CPL

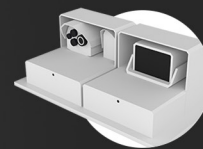


Идущий в комплекте CPL-фильтр эффективно уменьшает количество солнечных бликов на видеозаписи. Блики зачастую отражаются на лобовое стекло от элементов салона автомобиля, опция будет особенно полезна в солнечную погоду. Также антибликовый фильтр значительно улучшает контрастность видео.

БОЛЬШАЯ ПАТЧ-АНТЕННА ДЛЯ ЕЩЕ БОЛЕЕ УВЕРЕННОГО ДЕТЕКТИРОВАНИЯ



СКАТ



ОСКОН



КРЕЧЕТ



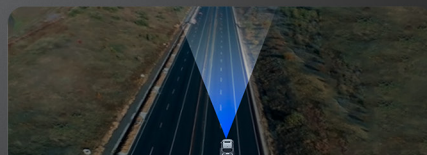
КОРДОН



ВОКОРД



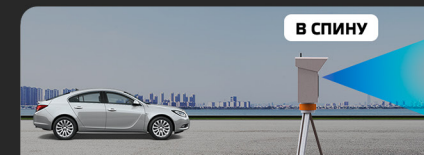
Детектирование маломощных радаров



Увеличение дальности



Уникальная комбинация большой патч-антенны и модуля XDR



Заблаговременное детектирование «в спину»

В **iBOX EVO LaserVision WiFi Signature Dual** применена специально сконструированная патч-антенна большого размера. Она позволяет заблаговременно детектировать маломощные радары. А вместе с применением модуля XDR с усилителем сигнала LNA это делает радар-детектор поистине уникальным на рынке. Кроме того, такое решение позволяет измерять уровень принимаемого сигнала и делить его на 9 уровней при визуальном и звуковом оповещении. Теперь путешествовать и воспринимать оповещения на слух стало еще комфортнее!

АССИСТЕНТ ПАРКОВКИ



В **iBOX EVO LaserVision WiFi Signature Dual** реализована возможность подключения камеры заднего вида iBOX RearCam FHD11 1080P* с разрешением Full HD 1920×1080 (25 к/с). Одновременная запись с 2-х камер обеспечивает полный контроль дорожной ситуации, делая вождение более безопасным. Функция Ассистент парковки активируется при подключенной камере заднего вида*. На дисплей выводится изображение только с задней камеры, на которое накладываются габаритные линии парковки.

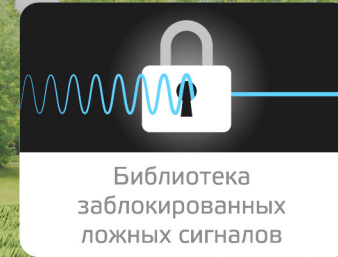
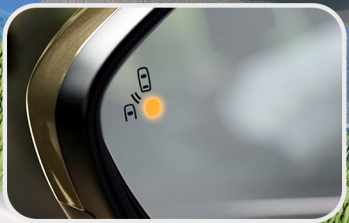
*Камера заднего вида в комплект не входит и поставляется отдельно.

СВЕТОДИОДЫ



Встроенные в **iBOX EVO LaserVision WiFi Signature Dual** светодиоды являются световым дополнением к звуковому оповещению при приближении автомобиля к полицейскому радару или камере.

SIGNATURE MODE



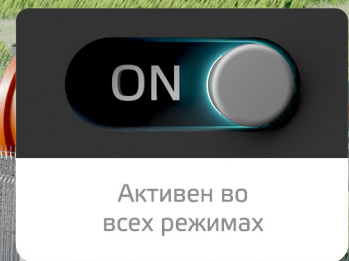
Библиотека
заблокированных
ложных сигналов



Отсутствие блокирующих
сигналов настоящих
полицейских радаров



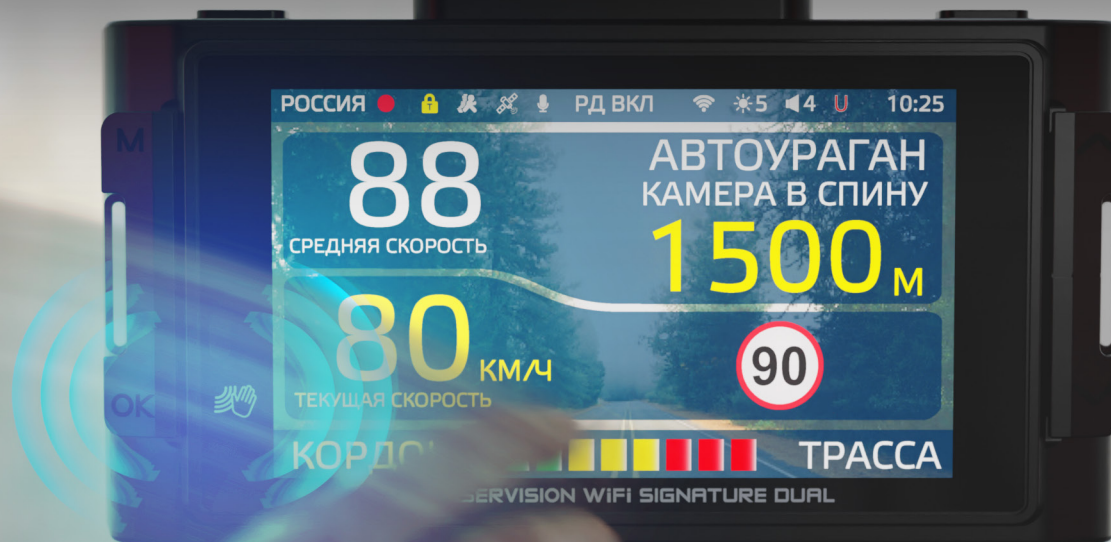
Блокировка сигналов
датчиков «мёртвых» зон,
раздвижных дверей и др.



Активен во
всех режимах

Технология Signature Mode – собственная разработка компании iBOX, разработана для устранения ложных срабатываний на различные источники помех, такие как датчики «мертвых» зон других автомобилей, датчики трафика, датчики раздвижных дверей и шлагбаумов. При этом, в отличие от схожих технологий других производителей, отсутствует ошибочное блокирование сигналов настоящих полицейских радаров. Signature Mode всегда включена во всех режимах, обеспечивая фильтрацию помех как в городе, так и на трассе.

ТЕХНОЛОГИЯ MOTION OPERATION



Фирменная технология Motion Operation™ позволяет одним движением руки отключить звуковое и голосовое предупреждения при приближении к радару или камере. Пользователю нужно лишь провести рукой перед экраном. Устройство отключит звук и включит только через 6 секунд после окончания оповещения.

ФИЛЬТР X-СИГНАТУР



Фильтр X Сигнатур – фирменная технология, разработанная компанией iBOX, снижает количество ложных оповещений устройства. Автоматически выключает звуковые оповещения о радаре при силе сигнала ниже установленного значения. Различные настройки Фильтра X сигнатур позволяют подобрать комфортную степень фильтрации сигналов.

ПЕРЕДОВЫЕ ТЕХНОЛОГИИ ОБРАБОТКИ СИГНАЛОВ



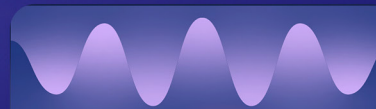
Более 16 уникальных сигнатур



Максимально полная
библиотека сигнатур



Цифровая обработка
сигнала (RSF + Anti CAS)



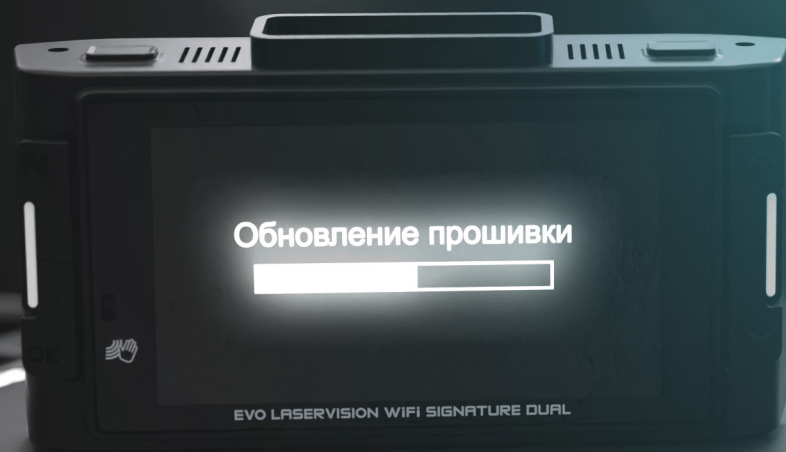
Сигнатурная фильтрация
во всех режимах



Блокировка сигналов
при помощи библиотеки
Z-сигнатур

Как известно, каждый импульсный полицейский радар имеет определенный тип сигнала, т.н. «сигнатура». Инженеры компании iBOX провели работу по созданию библиотеки сигнатур всех полицейских радаров, которые можно встретить на территории РФ и сопредельных государств. А также создана отдельная библиотека Z-сигнатур всех известных источников помех. Технология RSF выбирает нужные диапазоны частот и блокирует ложные сигналы, благодаря специальному алгоритму обработки сигнала. За основу берутся несколько различных Z-сигнатур одного и того же источника помех, после чего формируется общий диапазон излучения ложного источника сигнала. Технология Anti-Cas отсеивает ложные сигналы от систем активной безопасности автомобиля.

МОДУЛЬ WIFI



Встроенный WiFi-модуль позволяет обновить прошивку и базу камер, скопировать видео на мобильное устройство в случае внештатной ситуации, не выходя из автомобиля. Для этого необходимо скачать на смартфон фирменное приложение iBOX Drive из App Store или Google Play.

СОВРЕМЕННЫЙ СУПЕРКОНДЕНСАТОР



-35°C +55°C

В **iBOX EVO LaserVision WiFi Signature Dual** встроен суперконденсатор (ионистор) – дополнительный источник питания, предназначенный для корректного завершения записи. В отличие от обычного литиевого аккумулятора, ионистор обладает большим количеством циклов заряда/разряда, большим сроком службы, широким диапазоном рабочих температур. Благодаря этим характеристикам можно оставлять устройство в салоне автомобиля зимой и летом, не боясь порчи/потери видеофайлов или повреждения устройства.

GPS / GALILEO / ГЛОНАСС БАЗА

Беларусь

Украина

Россия

Армения

Азербайджан

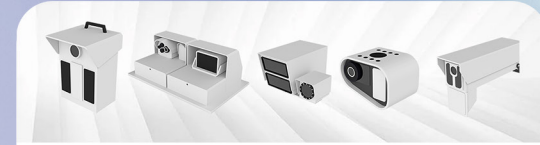
Казахстан

Узбекистан

Кыргызстан



Отключение определенных типов камер в базе



Более 70 типов камер



Оповещение о контролируемых камерами нарушениях

В **iBOX EVO Laservision WiFi Signature Dual** загружена GPS/GALILEO/ГЛОНАСС база радаров и камер до 45-ти стран (Россия, СНГ: Узбекистан, Казахстан и др.). База включает данные о более чем десятках тысяч камер. Мы оперативно реагируем на изменения в организации дорожного движения в городах и на трассах и отражаем их в наших базах. Еженедельное обновление базы камер можно скачать с сайта iboxstore.ru. Радар-детектор поддерживает более 70 различных типов камер.

СМАРТ РЕЖИМ



Тихий город



Город



Трасса



Турбо



Один режим на все случаи

Отсутствие помех как в городе,
так и на трассе

Новые технологические и программные решения, примененные в **iBOX EVO LaserVision WiFi Signature Dual**, позволили значительно упростить и переработать режим СМАРТ. Теперь передвигаться в городских условиях стало еще комфортнее, а при достижении высоких скоростей количество помех всё равно будет минимальным. Кроме того, на данный режим теперь распространяются такие функции, как «Авто отключение звука РД», «Авто отключение звука GPS», «Auto Ultra Mute», «Фильтр X Сигнатур», «СМАРТ отключение радарной части». Всё это позволяет один раз гибко настроить устройство под индивидуальные условия передвижения и избавиться от необходимости переключать режимы при выезде на трассу и возвращению в город.

РЕЖИМ ПАРКОВКИ

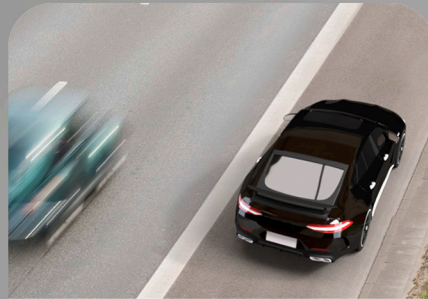


Для ведения видеонаблюдения во время стоянки в устройстве предусмотрен «Режим парковки». При механическом воздействии на кузов автомобиля видеозапись включится автоматически.

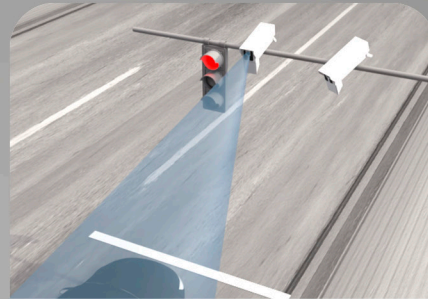
КОМПЛЕКСЫ ФОТО- ВИДЕОФИКСАЦИИ НАРУШЕНИЙ ПДД



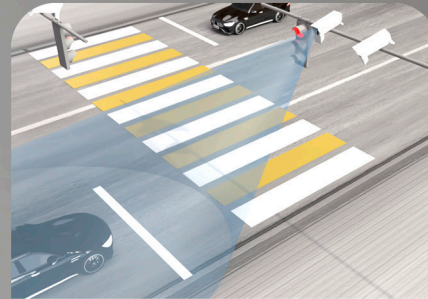
Полосы общественного транспорта



Проезд обочин



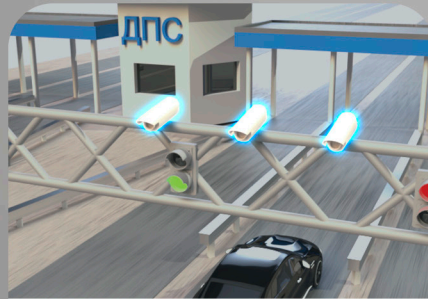
Проезд светофора



Полосы пешеходного перехода



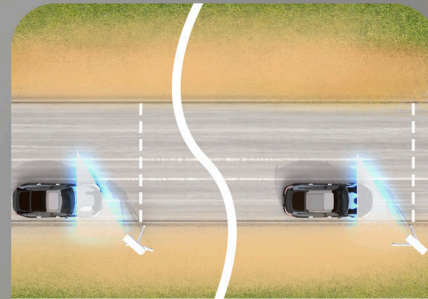
Контроль остановки



Камеры поста ДПС



Мобильные засады



Камеры фиксации средней скорости

Устройство заранее оповещает обо всех комплексах фото- видеофиксации контроля нарушений ПДД

ИНФОРМАТИВНОСТЬ

Режим «Страна», запись, GPS-соединение, яркость дисплея, уровень звука и пр.;



Яркий IPS ЖК-дисплей высокого разрешения с диагональю 3" отлично читается под любым углом. В режиме детектирования и оповещения на дисплее отображается вся информация необходимая для комфортного и безопасного вождения.

ФУНКЦИЯ WDR

Без WDR

С WDR

Для ведения съемки при перепаде уровня освещенности, особенно в темное время суток, предусмотрена специальная технология WDR с повышенной детализацией темных участков и локальной регулировкой экспозиции кадра на видео. А достойное качество видеоматериалов обеспечивается благодаря работе современного датчика изображения (матрицы) от ведущего мирового производителя Sony.

ТАЙМЛАПС



Функция разработана для мониторинга во время длительной стоянки автомобиля. При активации данной функции, устройство снимает тайм-лапс видео с выбранным интервалом между кадрами, что значительно сокращает объём видео. Таким образом, даже длительная съёмка в течение нескольких часов будет сохранена в короткое ускоренное видео.

ШИРОКИЙ ВЫБОР ФУНКЦИЙ

В **iBOX EVO LaserVision WiFi Signature Dual** интегрирован широкий выбор функций, которые позволяют индивидуально настроить устройство «под себя»: отрегулировать голосовые и звуковые оповещения отдельно по радарной части, с отключением отдельных частот (К, Ка, X, Стрелка, Лазер и др.) и по части GPS (камеры фиксации средней скорости – КСС, стационарные радары Стрелка, камеры контроля парковки, муляжи радарных комплексов и др.), настроить различные варианты детектирования и дальность обнаружения.

НЕЗАМЕТНАЯ УСТАНОВКА ВНУТРИ АВТОМОБИЛЯ И УНИКАЛЬНОЕ КРЕПЛЕНИЕ



iBOX EVO LaserVision WiFi Signature Dual — компактное комбо-устройство, занимает мало места на лобовом стекле и не привлекает лишнего внимания. Уникальное магнитное крепление имеет два вида установки: на присоске и на скотче, надёжно фиксируя устройство на лобовом стекле в обоих случаях. Подключение питания и камеры заднего вида через крепление позволяет, не отсоединяя провода, быстро установить и снять устройство.

УСТАНОВКА НА ПРИБОРНУЮ ПАНЕЛЬ



В **iBOX Evo LaserVision WiFi Signature Dual** реализована функция «**Переворот дисплея**». Особенности конструкции креплений позволяют установить устройство на приборную панель автомобиля. Для правильного отображения информации на дисплее, необходимо включить соответствующую функцию в меню видеорегистратора.

РАЗРАБОТАНО В КОРЕЕ

iBOX EVO LaserVision WiFi Signature Dual – это разработка ведущих корейских специалистов в области автомобильной электроники, направленная на повышение комфорта и безопасности в управлении автомобилем. **iBOX EVO LaserVision WiFi Signature Dual** – идеальное сочетание корейского качества и надежности.

КОМПЛЕКТАЦИЯ



Комбо-устройство
iBOX EVO LaserVision WiFi Signature Dual



Поворотное магнитное крепление на присоске с активным питанием и подключением камеры заднего вида



Элемент крепления на 3М скотче,
запасной 3М скотч



Адаптер питания
iBOX Power Cord USB C2 4м



CPL-фильтр



Кабель micro USB



Инсталляционный комплект



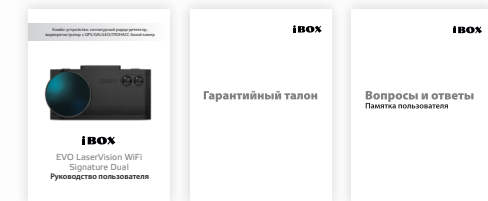
Адаптер для карты
памяти micro SD



Предохранители
(2 шт.)



Чехол



Руководство пользователя,
Памятка пользователя, Гарантийный талон

ХАРАКТЕРИСТИКИ ДЕТЕКТИРОВАНИЯ И GPS ИНФОРМИРОВАНИЯ

- Радарный модуль третьего поколения на базе высокопроизводительного процессора Quadro M7 ST MicroElectronics с технологией SSSP (SMART Signature Sensitivity Platform);
- Технология LaserVision, Signature Mode и модуль XDR с усилителем сигналов LNA – детектирование лазерных радаров типа ПОЛИСКАН, АМАТА и пр., маломощных радаров типа КОРДОН (в том числе направленных «в спину»), маломощных радаров типа Multaradar (Робот);
- Signature Mode – новая технология, сокращает ложные срабатывания до минимума и одновременно распознает по типу и названию большинство полицейских радаров;
- Модуль XDR с усилителем сигнала LNA, совместно с технологией LaserVision, обеспечивает максимальную дистанцию обнаружения мобильных маломощных полицейских радаров, установленных «в спину»;
- Новый лазерный модуль с усовершенствованными двойной линзой и двумя приемниками значительно увеличивают дальность детектирования лазерных радаров;
- GPS / GALILEO / ГЛОНАСС модуль с базой полицейских радаров РФ, Европы и СНГ (в т.ч. Казахстана, Кыргызстана, Белоруссии, Армении, Азербайджана, Узбекистана и Украины);
- Определение радаров и камер: Автоураган, Полискан, Сергек, Автодория, Кордон, Стрелка СТ/М, Multaradar, Робот, ЛИСД, Mesta, Одиссей, Кречет, Рапира, АМАТА, Крис и пр.;
- «Intellect Radar» – особый алгоритм обнаружения всех типов радаров;
- Оповещение о комплексах фотовидеофиксации нарушений на светофорах, автобусных полосах, остановках, пешеходных переходах и пр. с возможностью отключения;
- Фильтр X Signature снижает количество ложных оповещений устройства;
- RSF+ANTI-CAS. Технология RSF выбирает нужные диапазоны частот и блокирует ложные сигналы, благодаря специальному алгоритму обработки сигнала. Несколько различных Z-сигнатур одного и того же источника помех, формируются в общий диапазон излучения ложного источника сигнала. Технология Anti-Cas отсеивает ложные сигналы от систем активной безопасности автомобиля;
- Автоотключение звука РД и GPS – отключение звуковых оповещений радарной части и GPS до установленного значения скорости;
- Возможность отключения диапазонов. Выбор типа оповещения для каждого диапазона;
- SMART-отключение радарной части в зависимости от выставленного значения скорости;
- SMART-режим - автоматическое изменение типов оповещения в зависимости от текущей скорости автомобиля;
- Отдельные режимы для стран «Россия», «Казахстан», «Узбекистан»;
- Моя максимальная скорость предупреждение о превышении установленного значения максимальной скорости;
- Функция Гейгер-эффект (9 уровней) – графическое представление о силе излучения полицейских радаров;
- Голосовые оповещения с возможностью отключения. Автоматическое приглушение звука;
- WiFi-модуль – еженедельное обновление базы камер через смартфон.

ХАРАКТЕРИСТИКИ ВИДЕОРЕГИСТРАТОРА

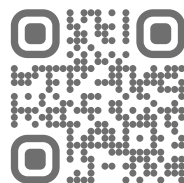
- Фронтальная камера разрешением Full HD 1920×1080 (30 к/с) с 6-ти слойной стеклянной линзой с поляризационным фильтром;
- Задняя камера iBOX RearCam FH: Full HD 1920×1080 (25 к/с) с проводом 5,5м – в комплект не входит;
- Процессор MStar 8339;
- Матрица Sony Starvis IMX307, CMOS 1/2.8”, 2 Мп с высокой светочувствительностью;
- 3” IPS ЖК-дисплей с высоким разрешением;
- Антибликовый CPL-фильтр;
- Угол обзора 170°;
- Встроенный суперконденсатор – корректное завершение записи;
- Встроенный микрофон;
- Стабилизатор изображения;
- WiFi-модуль копирование и просмотр видеофайлов через смартфон;
- WDR - технология программного увеличения динамического диапазона изображения;
- Циклическая запись видеофайлов без пауз;
- Автоматическая перезапись карты памяти при заполнении;
- Блокировка файлов от перезаписи «горячей» кнопкой;
- G-сенсор: датчик с функцией автоблокировки файлов от перезаписи при ударе;
- Датчик движения- запись видео по движению в кадре;
- Режим парковки- видеофиксация события при наступлении каких-либо действий;
- Технология управления жестами MOTION OPERATION™;
- Отключение штампа скорости на видео при превышении скорости;
- Установка штампа гос. номера, координат геопозиции, скорости, времени и даты на запись;
- Поддержка карт памяти micro SD до 64 ГБ;
- Программа для просмотра видео iBOX Player на сайте www.iboxstore.ru.

iBOX

EVO LaserVision WiFi Signature Dual

Официальный сайт: www.iboxstore.ru | Тех. поддержка: help@iboxstore.ru | 8 800 707 52 10

Чат поддержки WhatsApp, Viber, Telegram: 8 962 555 78 78



Свежие обновления баз камер и прошивки, продукты, новинки, мнения экспертов, новости — taplink.cc/iboxrus

    [iboxrus](https://taplink.cc/iboxrus)